

VENUE - TECHNICAL DATA

BASE

BASE

A COMMUNITY

FOR CULTURAL

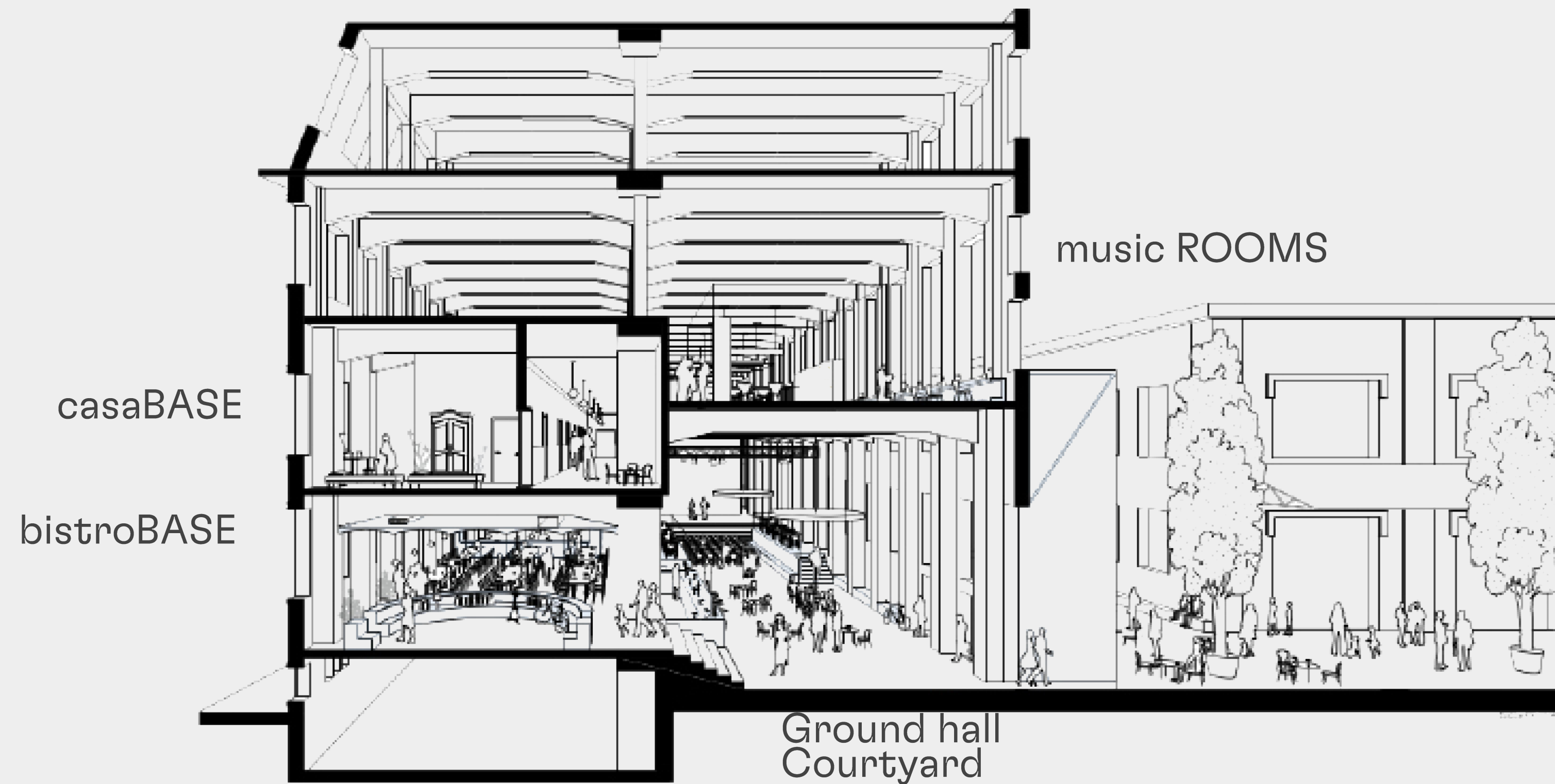
PROGRESS

BASE

BASE

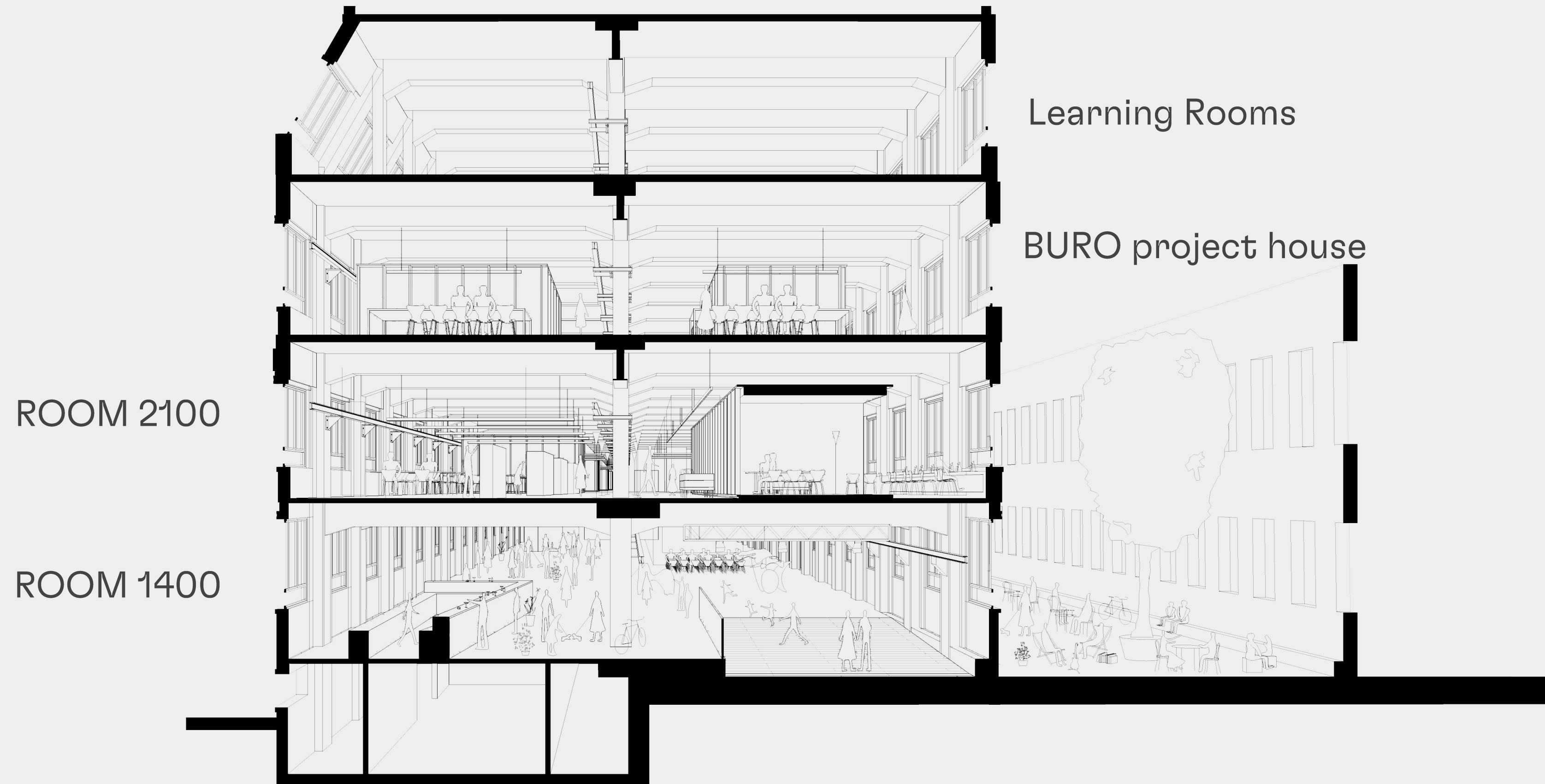
LO SPAZIO

BASE MILANO
OCCUPA UNA
SUPERFICIE DI
12.000 MQ
DISTRIBUITA SU
3 LIVELLI,
AFFACCIATI SU
VIA TORTONA.



BASE

LO SPAZIO



BASE

COURTYARD

Cuore del complesso industriale e primo approdo all'interno dell'ex Ansaldo. Oltre al bar all'aperto, il cortile offre tavolini, sedute ed un palco per esibizioni dal vivo, costruito suggestivamente intorno a un grande albero.

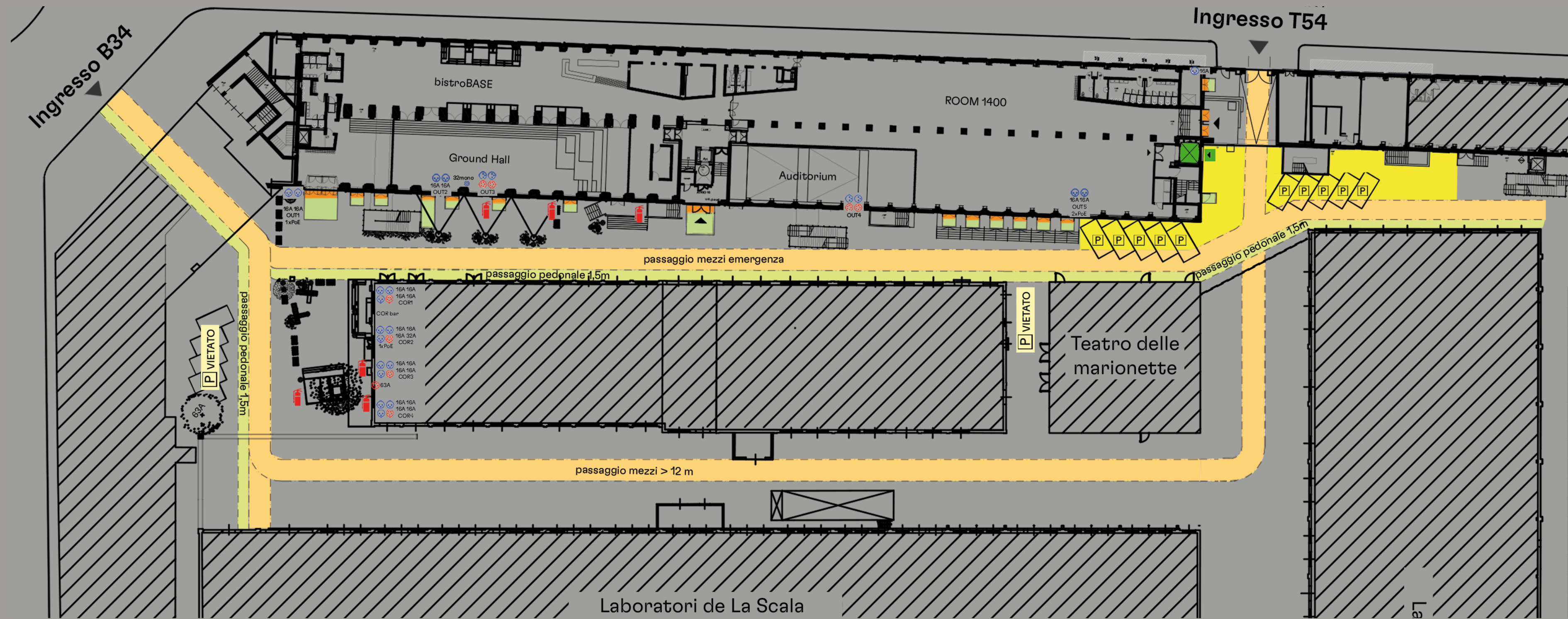


DETTAGLI

Entrata Via Bergognone 34 (370xH440cm)
Distribuzione elettrica da concordare (15kw)
Palco 4m x 6m x 0,6m
Ring di americane con 8 fari per bianco caldo
Tecnica audio (attivazione su richiesta)

BASE

COURTYARD



LEGENDA

- Area non occupabile passaggio mezzi
- Area non occupabile passaggio pedoni
- Area carico-scarico
- Area di pertinenza U.S.
- Porta antipanico

SCHEMA AREE

BASE

GROUND HALL

Sala principale, cuore dell'intero edificio. Versatile e polifunzionale con accesso dal cortile. Utilizzabile sia in continuità con lo spazio bistroBASE sia separabile attraverso un sistema di pareti poste lungo il colonnato.



DETTAGLI

Piano terra

400 mq

Riscaldamento/Aria condizionata

Elettricità 200 kw (aumento kw su richiesta)

Rete Wi-Fi pubblica BASEMilano

Servizi igienici

Ingresso su cortile

H solaio 8.3m; H sottotrave 7.6m

Impianto audio appeso

Impianto luci sceniche area palco

Palco a gradini in legno

Tende elettriche per oscuramento sala

BASE

GROUND HALL



BASE

BISTROBASE

Il Bistro di BASE aperto tutti i giorni, per colazione, pausa pranzo, aperitivo, cena e cocktail bar, utilizzabile anche durante gli eventi privati come servizio catering. In estate BistroBASE si sposta in cortile.



DETTAGLI

Piano rialzato

120 mq (ampliabili nell'area bar su richiesta)

Riscaldamento/Aria condizionata

Elettricità 200 kw (aumento kw su richiesta)

Rete Wi-Fi pubblica BASEMilano

Servizi igienici

Montascale per disabili

H solaio 4.6m; H sottotrave 4.2m

Impianto audio diffusione in corrispondenza del bar

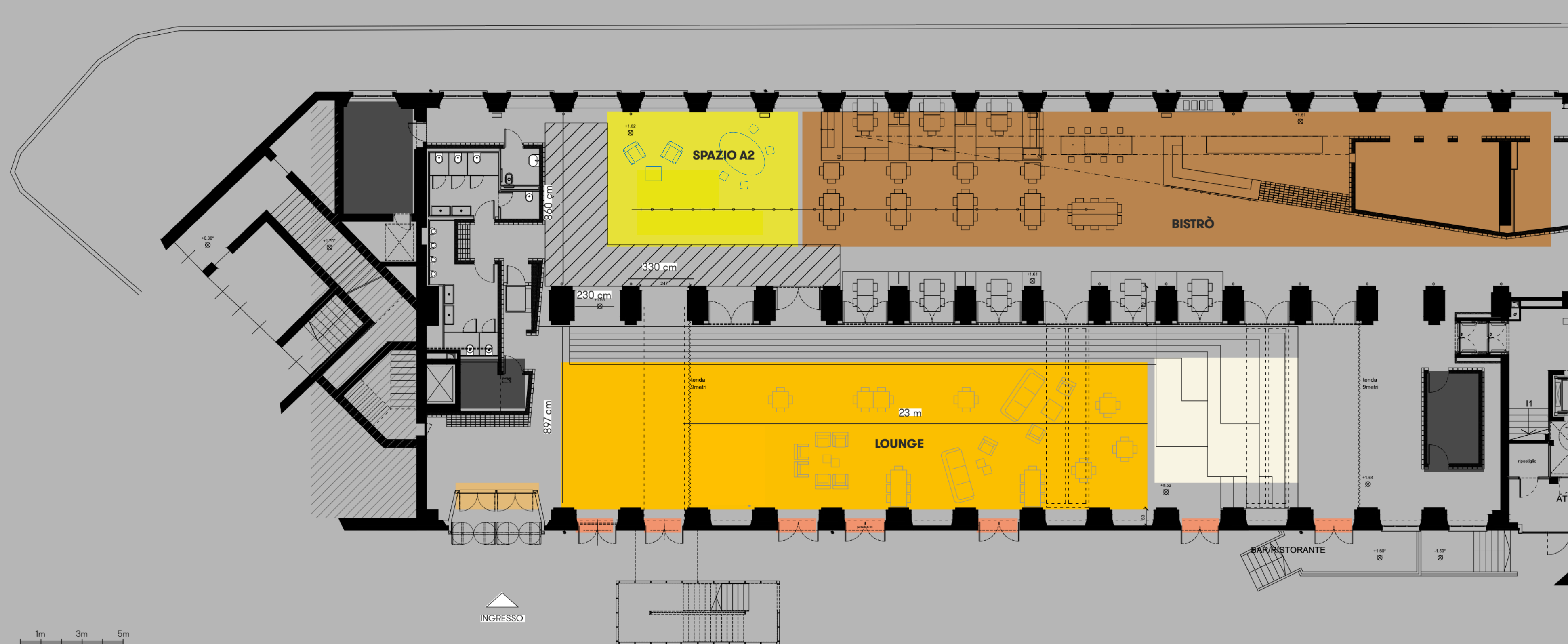
BASE

BISTROBASE



BASE

GROUND HALL E BISTRO



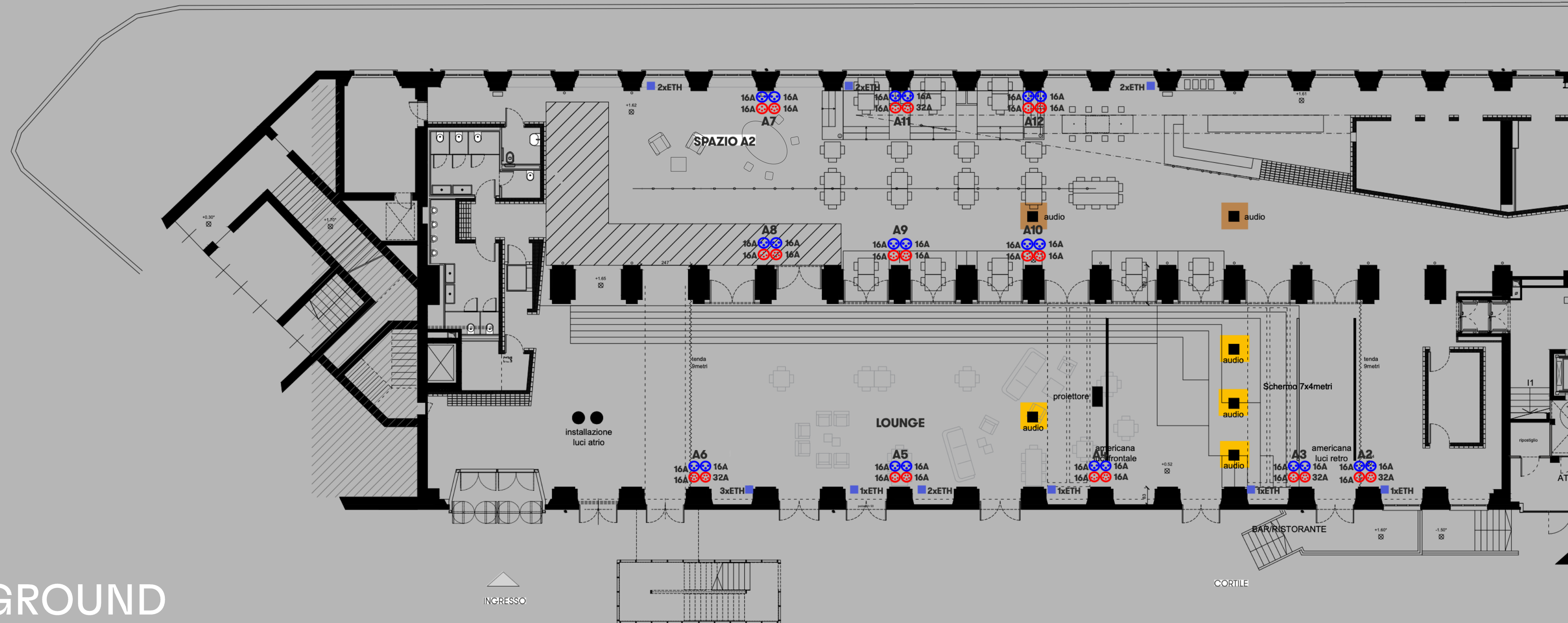
LEGENDA

- Ground Hall
- Spazio A2 (48mq)
- Spazio bistroBASE
- Porta d'ingresso (171L x 300H)
- Porta antipanico (184L x 200H)
- Palco in legno
- Aree non occupabili

SCHEMA AREE

BASE

GROUND HALL E BISTRO



RIDER TECNICO GROUND HALL E BISTRO

Impianto di diffusione audio modulare e distribuito della serie Mitus by FBT di categoria Line Array. L'intero sistema è implementabile all'occorrenza. Trasporto spare analogico 32in-8out. 2 trasporti digitali CAT6 fruibili a secondo delle esigenze tecniche.

VIDEO

CARROPONTE FRONTE PALCO (FISSO)

Proiettore PANASONIC RZ970 - 1920x1080; 10.000

Ansilumen; sistema di proiezione DLP, schermo avvolgibile 7x4m

LUCI

AMERICANA FRONTE PALCO

4 pc a led+ 2 par led rgb

AMERICANA RETRO PALCO

4 par led

1 strobo

6 wash/beam led

AUDIO - GROUND HALL

2 cluster appesi sopra palco, ognuno composto da: 2 Mitus 212FSA e 3 Mitus 206LA

1 ritardo appeso a metà sala composto da 4 Mitus 206LA

AUDIO - BISTRÒ

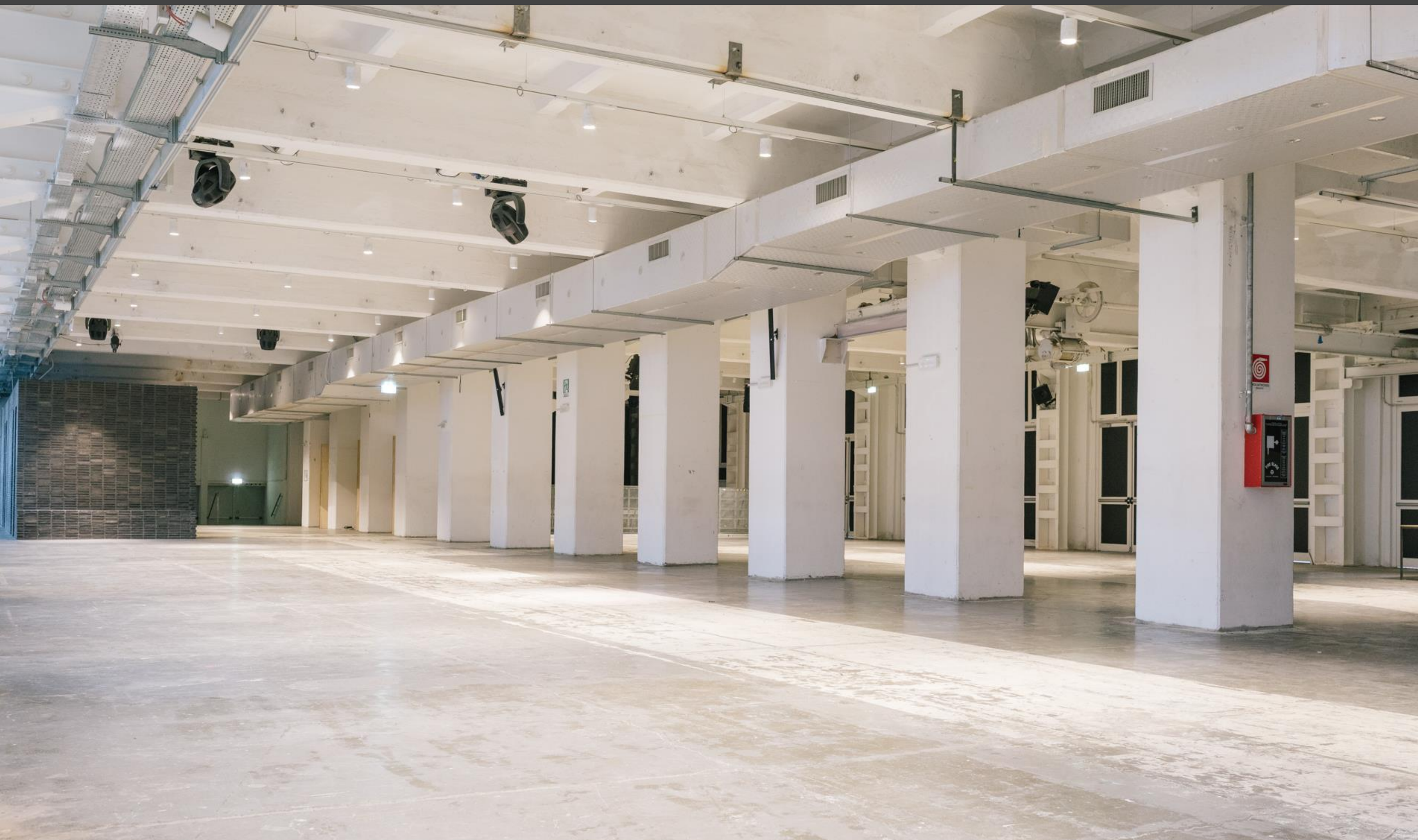
1 cluster appeso sopra bar composto da 2 Mitus 206LA

BASE

ROOM 1400

Spazio di 1400 mq posto al piano rialzato, ideale per esposizioni, musica live, proiezioni, shooting e conferenze (auditorium con 100 posti a sedere oscurabile con tende).

Eventuale accesso autonomo (via Tortona 54) e attivazione servizio bar e catering su richiesta.



DETTAGLI

Piano rialzato

1400 mq

Rampa auditorium (oscurabile con tende)

Riscaldamento/Aria condizionata

Elettricità 200kw (aumento kw su richiesta)

Servizi igienici

Ingresso su cortile

Binari luce, 3 fari per binario

Wi-Fi dedicato su richiesta

Sistema golfari di appendimento (100kg a punto)

H solaio 4.7m; H sottotrave max 4.9m

Montacarichi in condivisione con spazio 2100

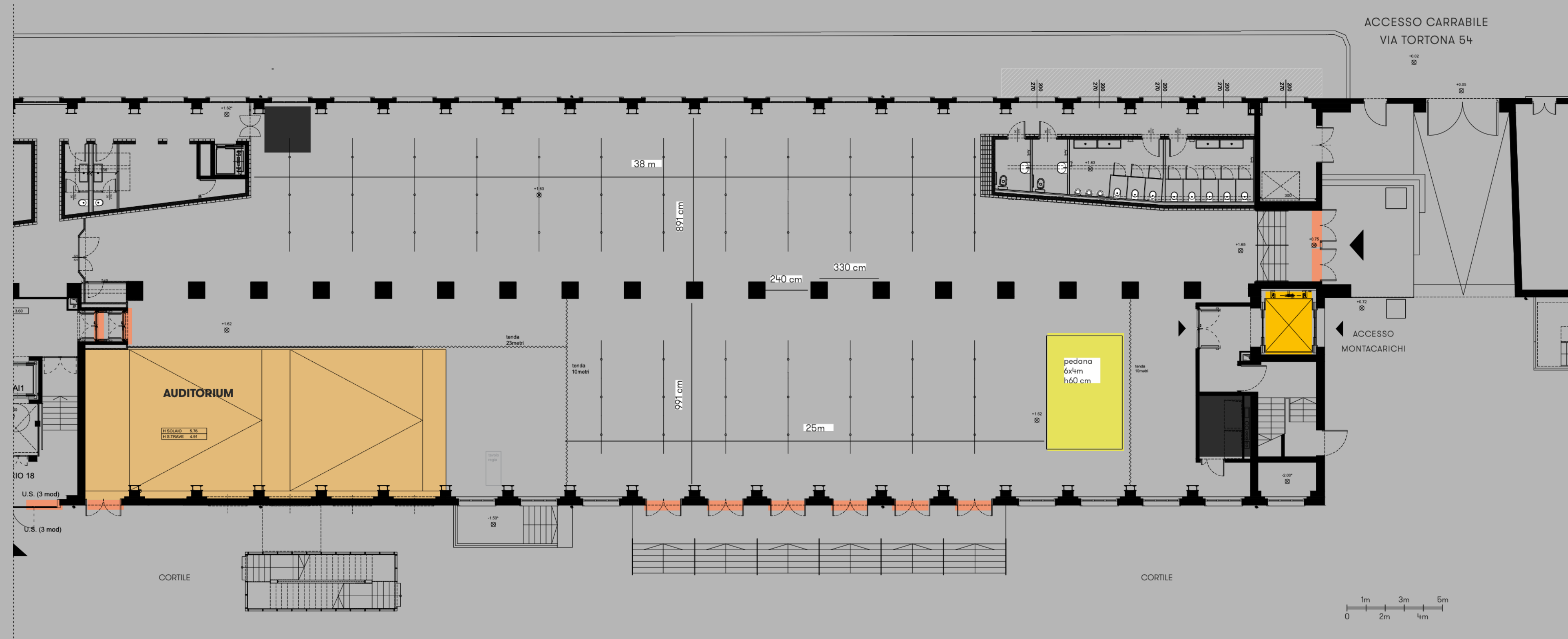
BASE

ROOM 1400



BASE

ROOM 1400



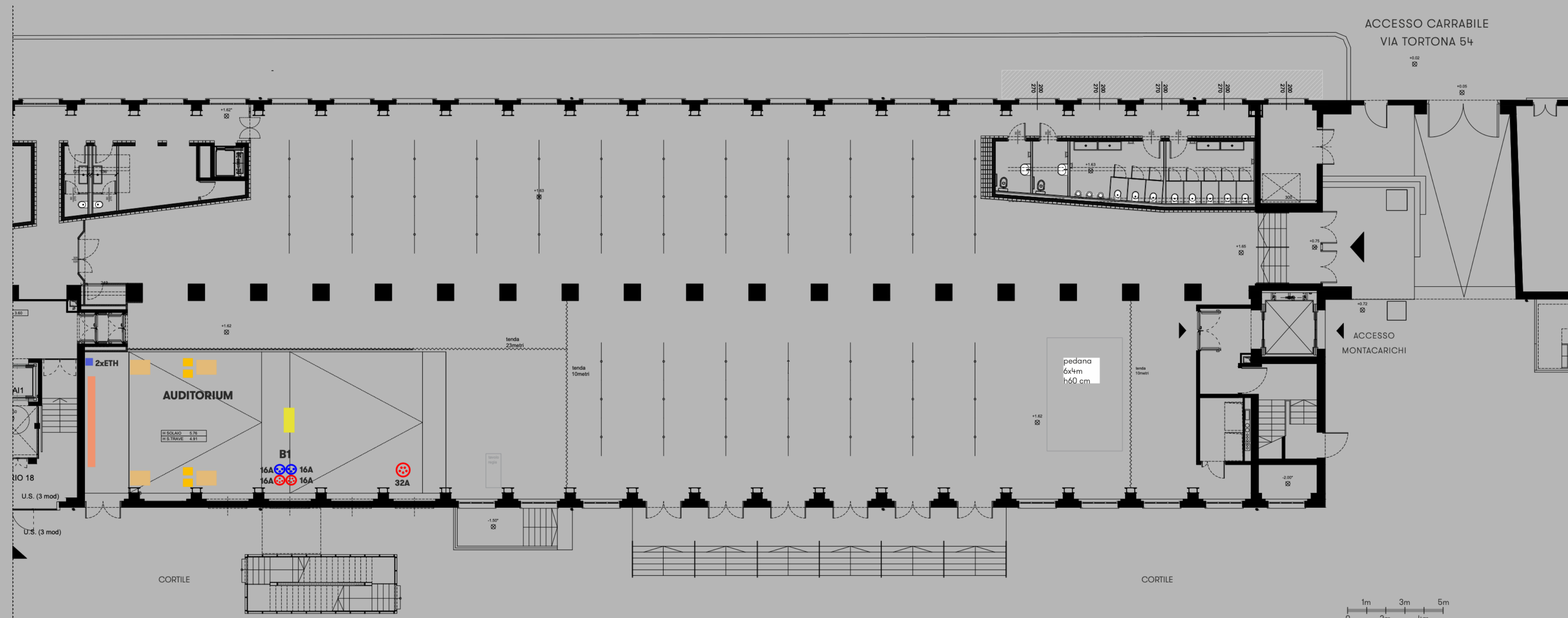
LEGENDA

- Montacarichi (200L x 280H x 170W)
- Auditorium (144mq)
- Porta antipanico (184L x 200H)
- Aree non occupabili
- Palco (6 x 4m)

SCHEMA AREE

BASE

ROOM 1400



RIDER TECNICO AUDITORIUM

Impianto di diffusione audio modulare e distribuito della serie Mitus by FBT di categoria Line Array. L'intero sistema è implementabile all'occorrenza. Trasporto analogico 8in-8out dalla zona regia al palco.

AUDIO

Processore Yamaha D2040 con preset attivo per la gestione dell'impianto audio;
2 cluster appesi per l'audio principale ognuno composto da: 3 Mitus 206LA;
2 casse Yamaha 21-08 in supporto all'audio delle prime file. La sala non ha regia audio residente

LUCI

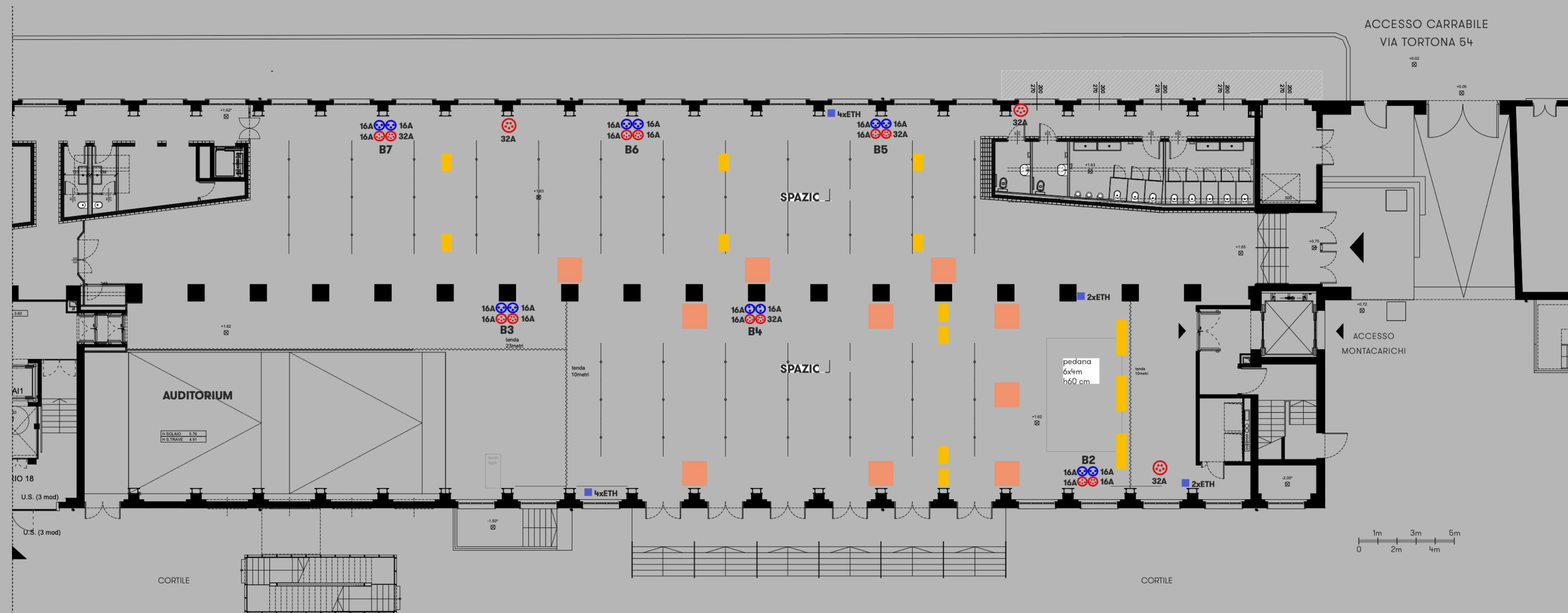
4 pc alogeni per il piazzato bianco in zona palco;
Mixer analogico a 6 canali DDC-6 starville in zona regia

VIDEO

Proiettore PANASONIC PTDZ870 - 1920x1080; 8.500 Ansilumen; sistema di proiezione DLP;
Schermo da parete con cornice nera 6x3,45m
Collegamento video sia in regia sia in zona palco

BASE

ROOM 1400



RIDER TECNICO ROOM 1400

Per l'utilizzo dell'impianto è obbligatoria la presenza di un tecnico PA man residente di BASE

MAIN PA

- TOP
4x k-array KX12 (2 per lato)
- SUB
2x k-array KMT211 (1 per lato)
- CENTRO/FRONT FILL
1x k-array KX12
- DELAY
Due linee di ritardo composte da 2 KX12 (1 per lato)

REGIA AUDIO

- La sala non ha banco audio residente, possiamo procurarne uno tramite nostri fornitori.
- Trasporto digitale e analogico da zona palco a regia
- PA implementabile all'occorrenza

LUCI

- Lo spazio ha 4 fari per un piazzato bianco frontale
- 6 coemar ispot5757eb motorizzati retro
4 par retro
- Le luci sono controllabili tramite interfaccia chamsys magicq su laptop di BASE

- DIFFUSIONE IN NAVATA
BAGNI/BAR
3x k-array KK102
- AMPLIFICAZIONE
2x k-array KA24
1x k-array KA84
- MONITOR PALCO
2x k-array KM112
2x k-array KMT181

BASE

ROOM 2100

Ampio spazio di 1900 mq posto al primo piano dell'edificio. Utilizzabile interamente o frazionato in due aree grazie all'utilizzo di pareti mobili. Ideale per esposizioni, shooting, conferenze e workshop. Possibilità di accesso tramite scala esterna e ingresso autonomo (via Tortona 54).



DETTAGLI

Piano primo

1900 mq (frazionabile in due)

Binari luci

Riscaldamento/Aria condizionata

Elettricità 200kw (aumento kw su richiesta)

Servizi igienici

Wi-Fi dedicato su richiesta

Sistema golfari per appendimento (100kg a punto)

Scala con ascensore

H solaio 4.6m; H sottotrave max 3.9m

Montacarichi in condivisione con spazio 1400

La ROOM2100 non è dotata di rider tecnico residente

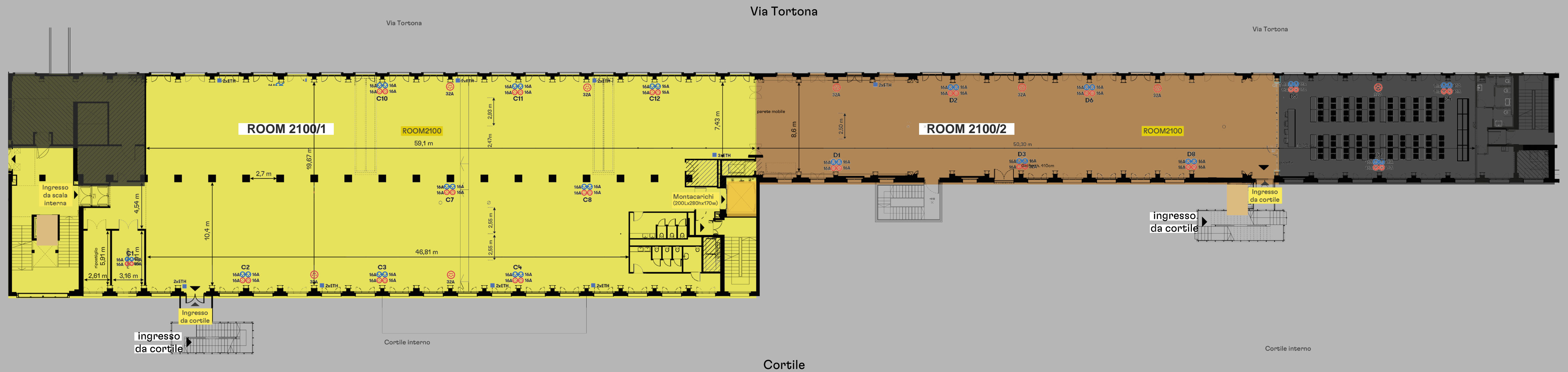
BASE

ROOM 2100



BASE

ROOM 2100



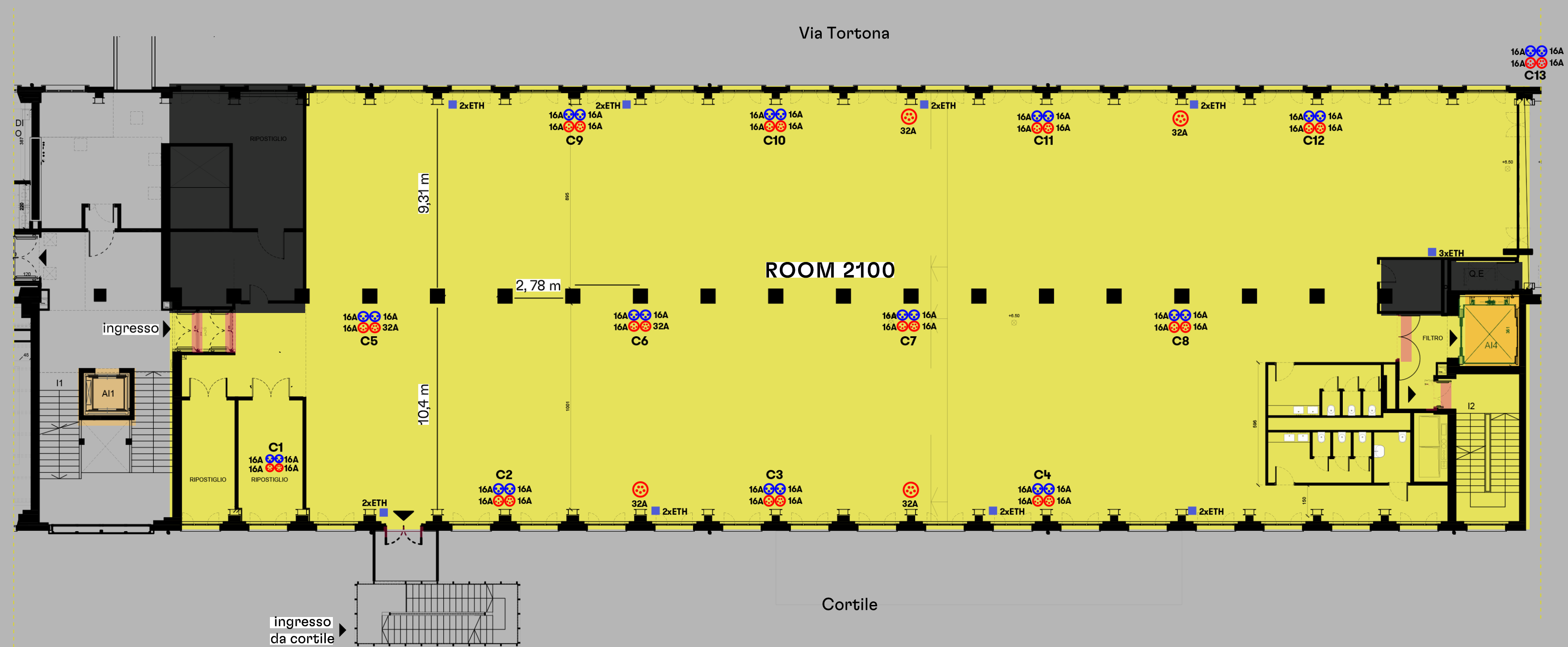
LEGENDA

- Montacarichi (200L x 280H x 170W)
- Porta antipanico (184L x 200H)
- Aree non occupabili
- Room 1/ 1200 mq
- Room 2/ 700 mq
- Ascensore

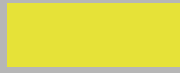




SCHEMA AREE

BASE

ROOM 2100 / 1



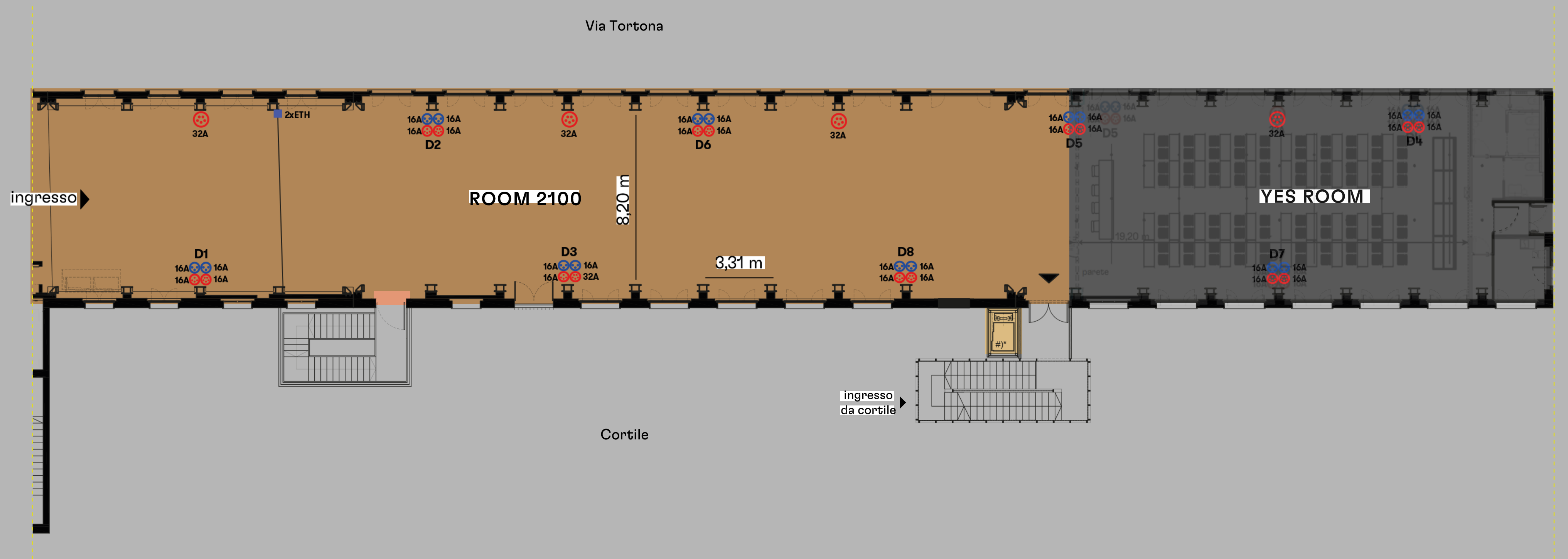
LEGENDA

-  Area totale 1200mq
-  Montacarichi (200L x 280H x 170W)
-  Porta antipanico (184L x 200H)
-  Aree non occupabili
-  Ascensore

SCHEMA AREE

BASE

ROOM 2100 / 2



LEGENDA

- Area totale 700 mq
- Porta antipanico (184L x 200H)
- Arete non occupabili
- Ascensore

SCHEMA AREE

BASE

CASABASE

Residenza d'artista ed ostello elegante di 8 stanze, questo spazio è lo scenario ideale per shooting fotografici e video. Ha un'area comune di 38 mq con cucina, sala da pranzo e spazio relax. E' situato al primo piano con accesso anche da scala esterna o internamente con ascensore.



DETTAGLI

Piano primo

1 camera quadrupla

1 camera matrimoniale

1 camera doppia

5 camere matrimoniali con bagno privato

2 bagni comuni

Area comune di 38mq

Corridoio 118mq

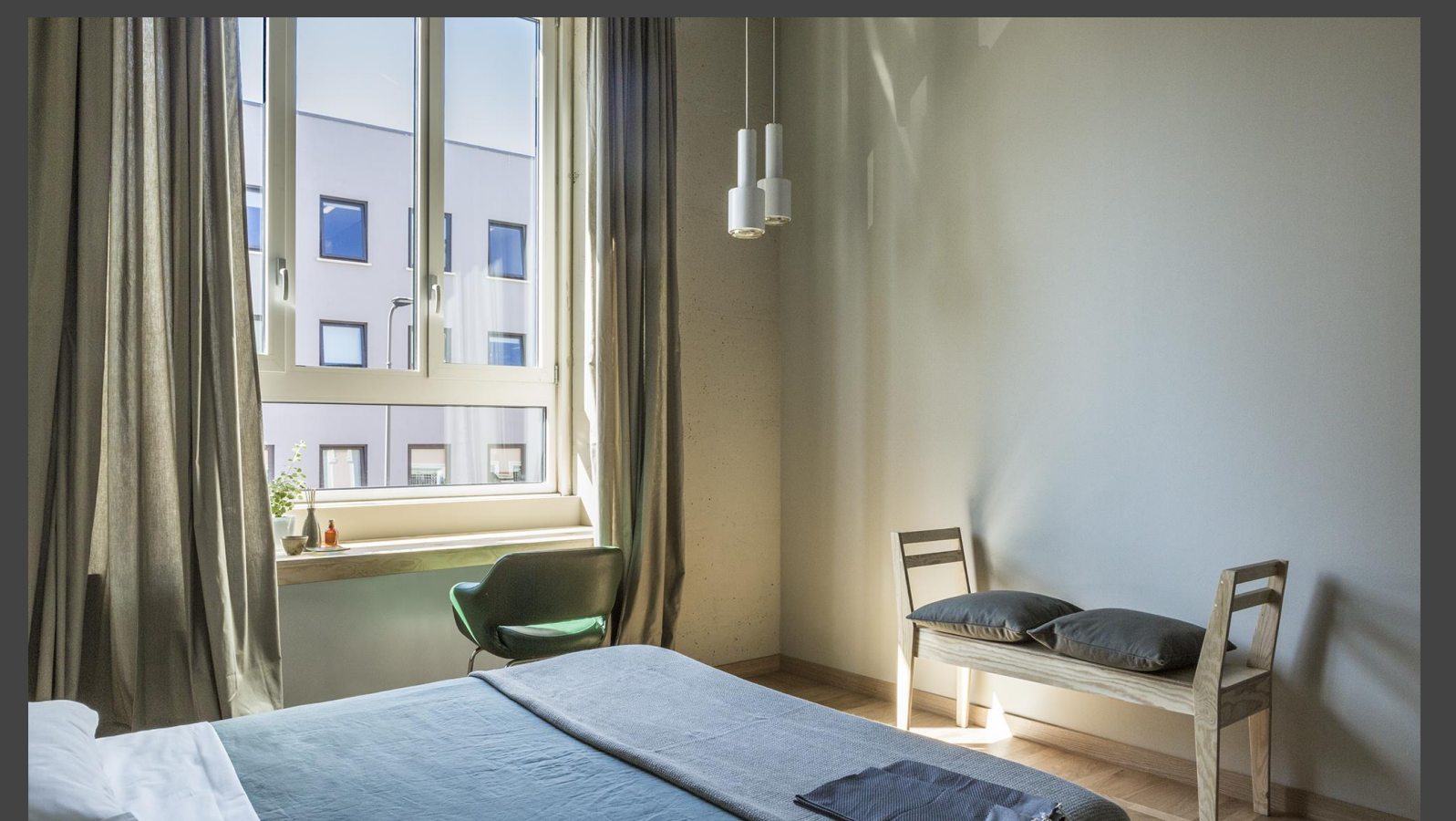
Prese civili da 220V solo in area comune
(a disposizione 1,5kw)

Accesso da scala esterna

Accesso da scala interna con ascensore

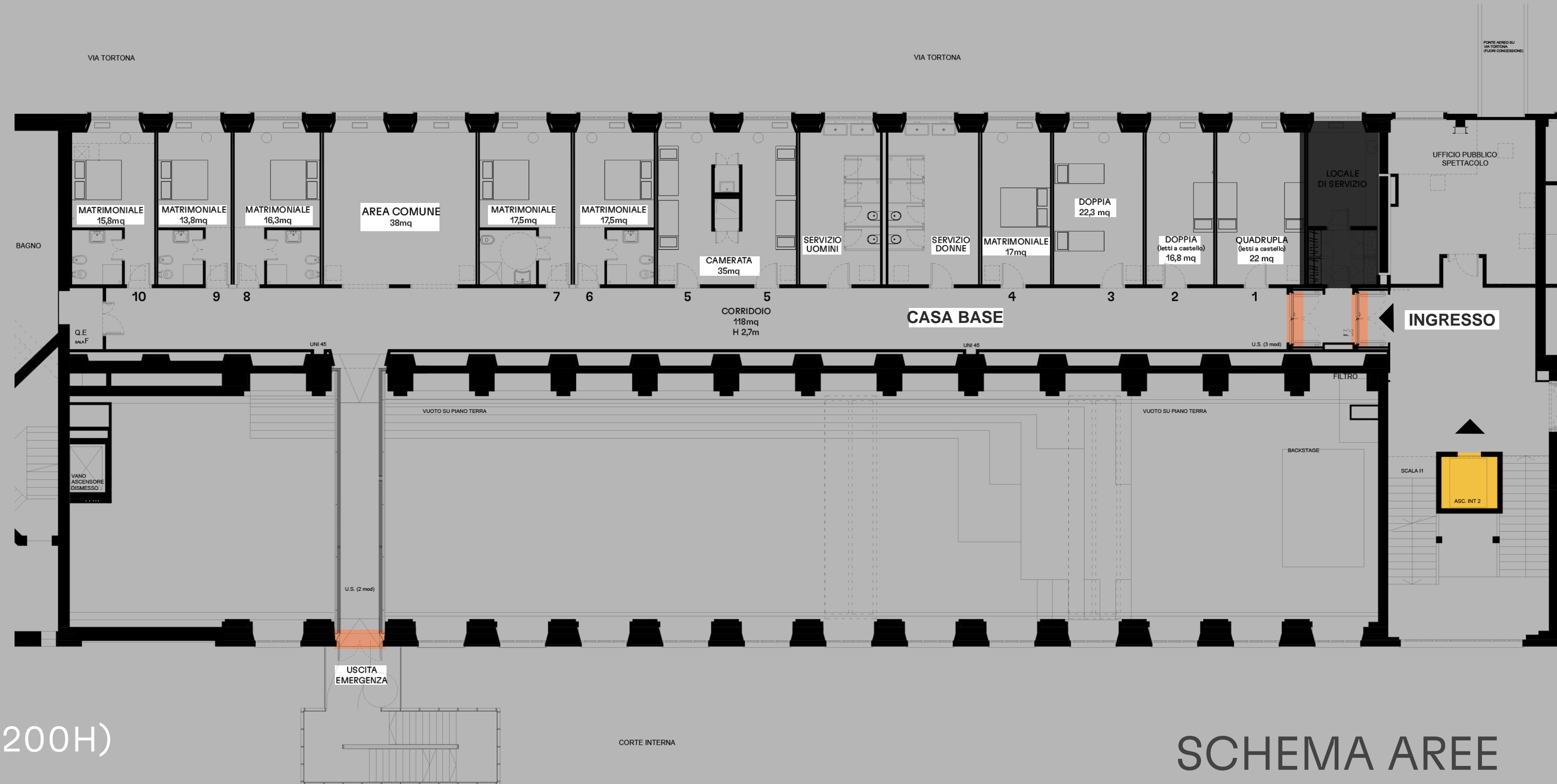
BASE

CASABASE



BASE

CASA BASE



LEGENDA

- Porta antipanico (184L x 200H)
- Aree non occupabili
- Ascensore

SCHEMA AREE

BASE

MUSIC ROOMS

L'hub musicale all'interno di BASE, situato al terzo piano dell'edificio, dove si trova uno spazio polivalente per il lavoro di formazione, eventi B2B e B2C, showcase, backstage e postazioni in modalità coworking, per i professionisti del settore musicale.



DETTAGLI

Piano terzo

Un'area di lavoro con circa 40 postazioni
LA CAPSULA, uno studio di registrazione
con suono a 360°

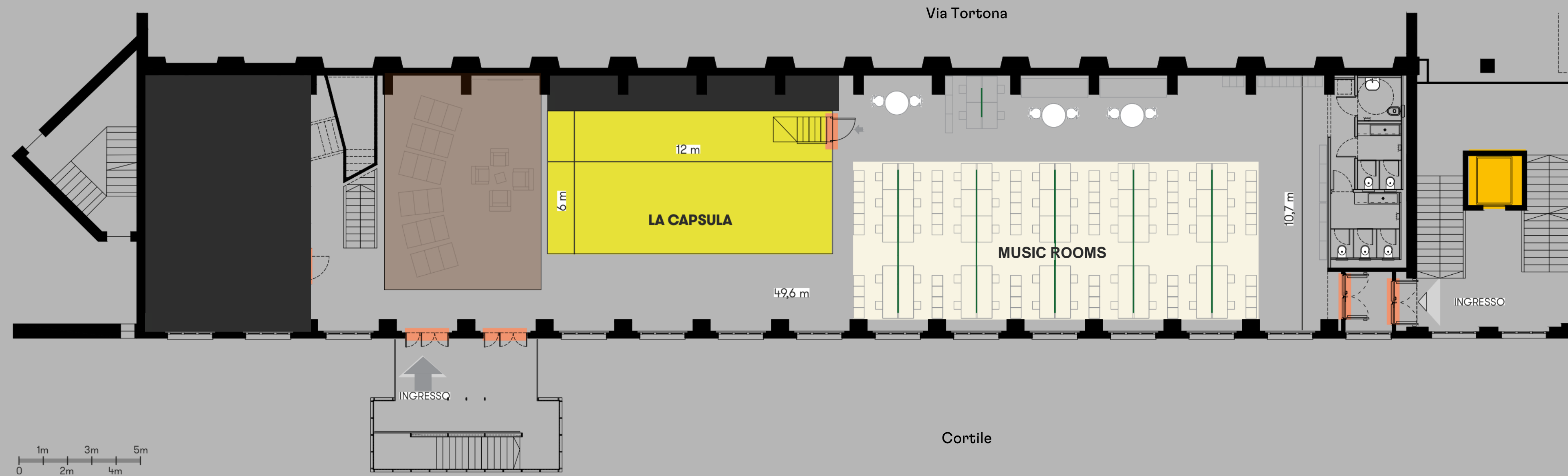
Wi-fi

Accesso da scala esterna

Accesso da scala interna con ascensore

BASE

MUSIC ROOMS



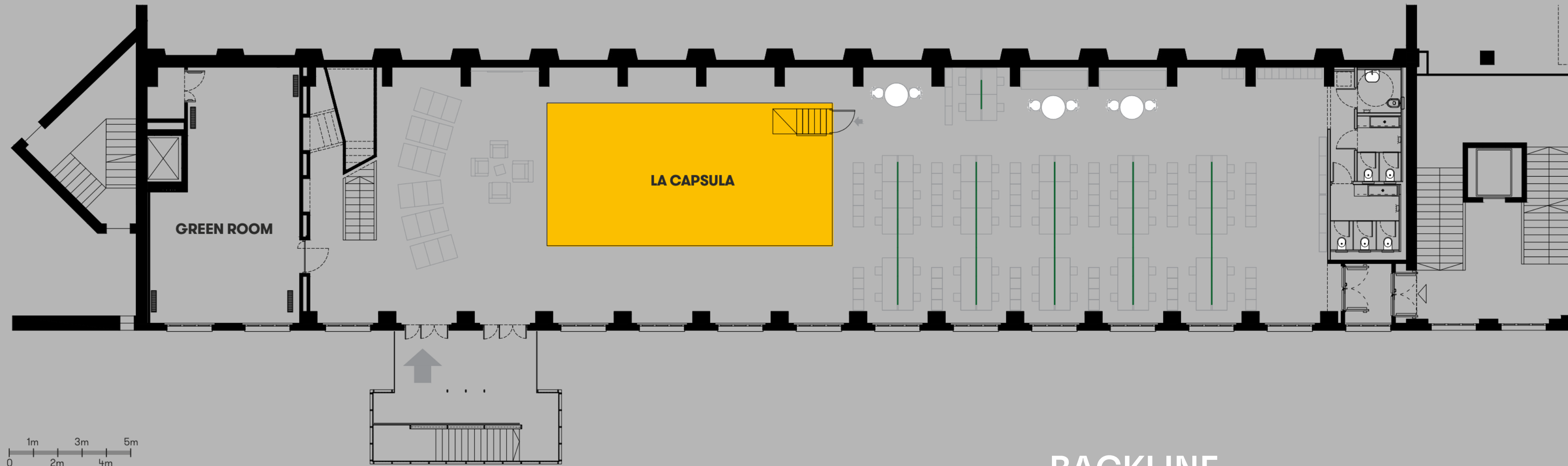
LEGENDA

- La Capsula (72mq)
- Coworking area // non affittabile
- Porta antipanico
- Ascensore
- Area non occupabile
- Anfiteatro

SCHEMA AREE

BASE

MUSIC ROOMS



RIDER TECNICO CAPSULA

LA CAPSULA è un box di 60mq attrezzato per riprese e streaming a 360° con suono immersivo 3D.

SOFTWARE / IT

- 01x Facebook 360
- 01x intorno LABS 3D audio engine
- 01x intorno LABS Ableton live plug-in
- 01x app intorno LABS SPC
- 01x max8
- 01x Ableton live 10 suite
- 01x OBS
- 02x mac mini
- 01x NUC

MICS

- 02x AKG C 451 B
- 01x AKG D112
- 01x AKG P170
- 03x SHURE SM58
- 06x SHURE SM57

VIDEO

- 01x camera AXIS 360 + remote controls
- 02x blackmagic microstudio camera 4K
- 01x blackmagic ATEM 1 M/E production studio 4K
- 01x blackmagic web presenter
- 04x TV monitor FULL HD 22" philips 223V5LSB2

AUDIO

- 24x yamaha HS8i
- 08x yamaha HS5i
- 04x yamaha HS8S
- 01x yamaha TF1
- 01x yamaha TIO1608D
- 01x yamaha SWP1-8 network switch
- 01x yamaha SWR 2100P
- 01x tascam 32D converter AD/DA
- 01x dante virtual soundcard licence
- 01x dante avio adaptor IN
- 01x dante avio adaptor OUT
- 01x dante avio adaptor USB
- 01x behringer powerplay P16-I
- 04x behringer powerplay P16-M
- 05x headphone

BACKLINE

- 02x music stand
- 02x guitar stand
- 02x keyboard stand
- 10x mic stand tall
- 01x mic stand little
- 01x kick mic stand
- 04x D.I. klark teknik DN 100
- 01x pearl HWP-830 hardware set
 - 01x BC-830 cymbal boom stand
 - 01x C-830 straight cymbal stand
 - 01x H-830 hi-hat stand
 - 01x S-830 snare stand
 - 01x P-930 single bass drum pedal
- 01x yamaha stage custom
 - 01x kick 22" + 02x CL945B
 - 04x tom 10"/12"/14"/16" + 01x CL945B
- 01x pearl D-790 drum throne
- 01x ampeg SVT-410 HE bass amp
- 01x fender twin reverb 65 guitar amp
- 01x DJ multieffect box intorno labs 01x akai MPD218

LEARNING ROOMS

BASE



LEGENDA

- Aula 1
- Aula 2
- Reception + area real

AULA 1

BASE



DETTAGLI

Terzo piano

50 mq

Riscaldamento/Aria condizionata

1 monitor 82 pollici + pc

Configurazione con tavoli e sedie, con platea frontale o in versione meeting room con tavolo unico

Servizi igienici in condivisione con Aula 2

Ingresso coperto da via Tortona 56 (solo scale) oppure da scala esterna dotata di ascensore da via Tortona 54

Tende elettriche per oscuramento sala

Reception e area break in condivisione con Aula 2

Capienza max. 30 persone

AULA 1



AULA 2

BASE



DETTAGLI

Terzo piano

115 mq

Divisibile tramite parete mobile in due aule più piccole da 33 pax ciascuno

Riscaldamento/Aria condizionata

1 monitor 82 pollici + pc

Configurazione con tavoli e sedie o con platea frontale

Servizi igienici in condivisione con Aula 1

Ingresso coperto da via Tortona 56 (solo scale) oppure da scala esterna dotata di ascensore da via Tortona 54

Tende elettriche per oscuramento sala

Reception e area break in condivisione con Aula 1

Capienza max: 66 persone

AULA 2



BASE

TERRACE

La grande terrazza di 500 mq posta all'ultimo piano dell'edificio, con vista su Milano ed ideale per shooting e riprese. Presenta un angolo bar con possibilità di utilizzo del servizio catering di bistroBASE. E' garantito un accesso riservato.



DETTAGLI

Piano ultimo

Area bar

Area di 500 mq

Tavoli e sedie

Accesso riservato

Prese civili da 220V

Prese industriali

Attacchi idrici

Capienza max: 66 persone

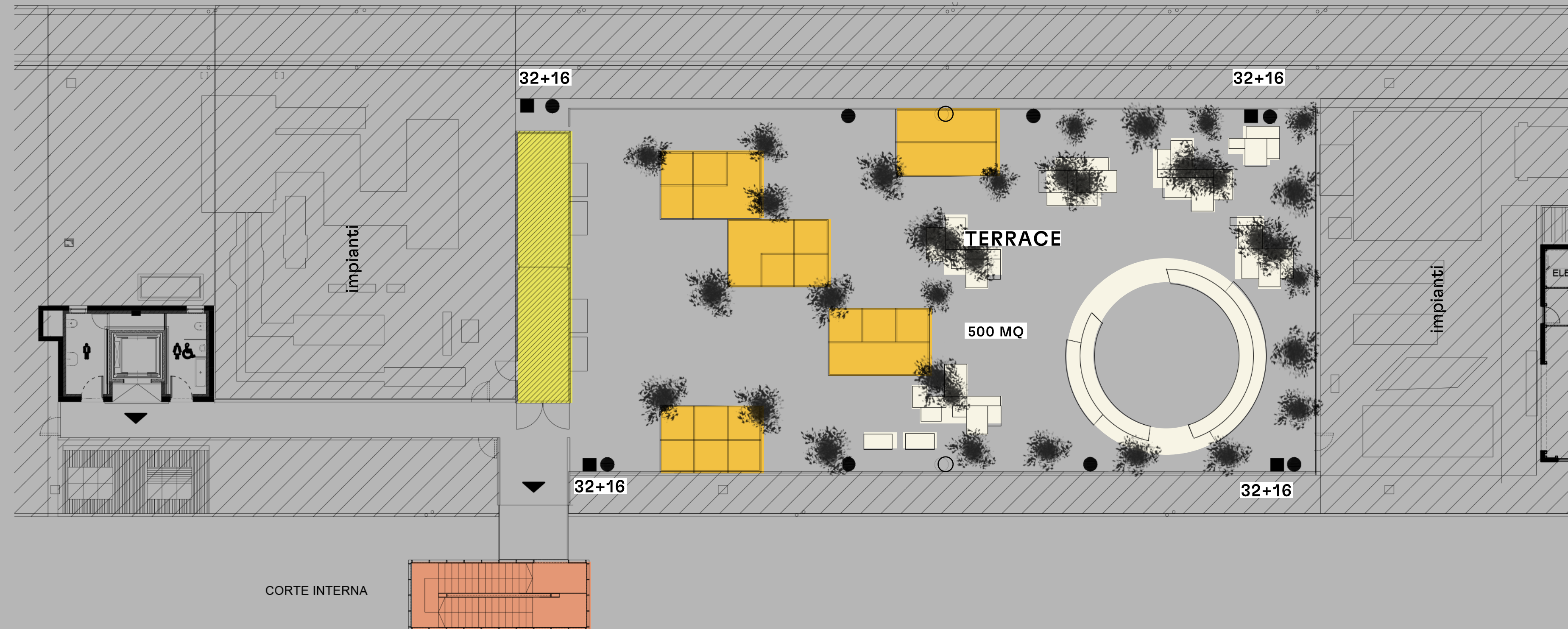
BASE TERRACE



BASE

TERRACE

VIA TORTONA



LEGENDA

- Coperture - gazebo
- Area bar
- Sedute
- Uscita scala esterna
- Presa civile
- Attacco idrico
- Presa industriale

BASE

UTILIZZO CORTILE
ESTERNO PER
OPERAZIONI DI
CARICO E
SCARICO

SERVIZI

UTENZE
(RISCALDAMENTO,
CONDIZIONA
MENTO, LUCE,
ENERGIA
ELETTRICA)

SERVIZI IGIENICI
-
FREE WI-FI

BASE

PORZIONAMENTO
DEGLI SPAZI
ATTRAVERSO IL
MONTAGGIO DI PARETI
MOBILI

CATERING
(SERVIZIO IN
ESCLUSIVA CON
GESTORE INTERNO)

ALLOGGIO OSPITI

SERVIZI EXTRA

SERVIZIO PULIZIE,
VIGILANZA E
FACCHINAGGIO

ALLESTIMENTI E ARREDI

SERVIZIO HOSTESS E
GUARDAROBA

SERVICE AUDIO, LUCI
E VIDEO
DISTRIBUZIONE
ELETTRICA

GESTIONE PERMESSI
E PROTOCOLLO
SICUREZZA

PACCHETTO MEDIA E
COMUNICAZIONE

BASE

GRAZIE.